



MONITORAGGIO SULL'ATTUAZIONE DEL LAVORO AGILE NELLE PUBBLICHE AMMINISTRAZIONI

Novembre 2020

Il monitoraggio sull'attuazione del lavoro agile nelle PA è realizzato nell'ambito del progetto

FormezPA

«Lavoropubblico.gov - Strumenti, sistemi informativi e azioni di accompagnamento per una gestione strategica delle risorse umane - PON Governance 2014-2020»



NEL CORSO DEL **2020** sono state effettuate **DUE RILEVAZIONI**.

LA PRIMA PER IL PERIODO 1° GENNAIO - 30 APRILE

LA SECONDA PER IL PERIODO 1 MAGGIO - 15 SETTEMBRE



IL LAVORO

AGILE

IN 5 DOMANDE



Qual è l'**andamento** nell'uso del
lavoro agile da parte della **PA**, fino al **15**
settembre 2020?

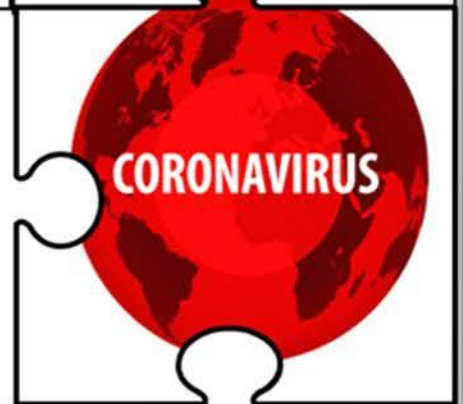


1.537
PA
MONITORATE



1,7%
PERSONALE
IN LAVORO
AGILE
A GENNAIO

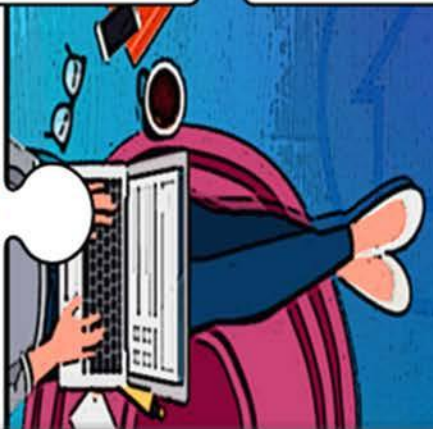
I NUMERI DEL LAVORO AGILE



46%
PERSONALE
IN LAVORO
AGILE
A SETTEMBRE



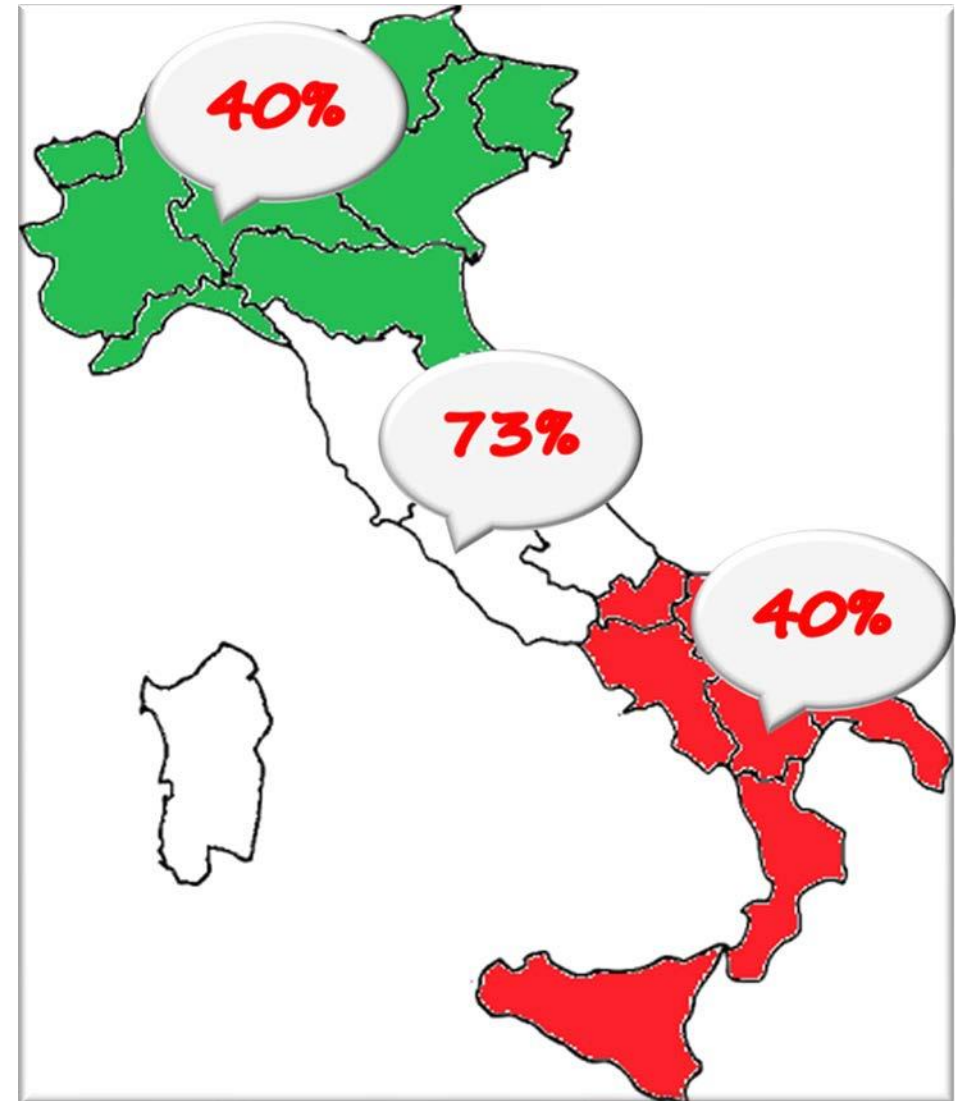
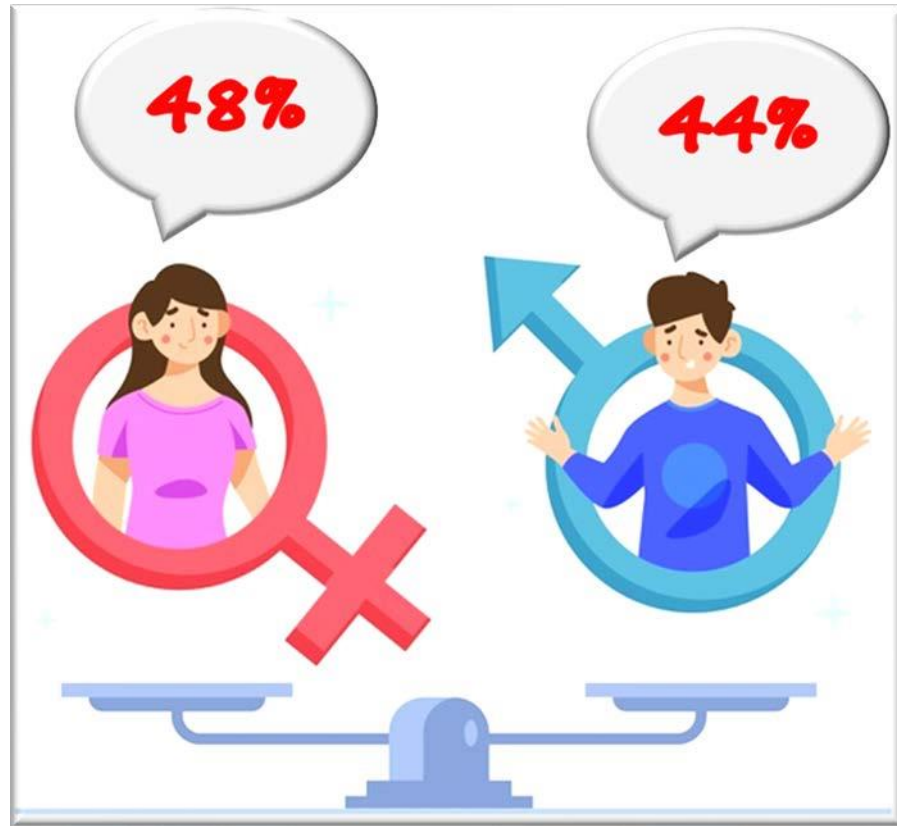
64%
PERSONALE
IN LAVORO
AGILE
A MAGGIO



56%
PERSONALE
IN LAVORO
AGILE
A MARZO

(VALORI MEDI DELLE PA MONITORATE)

I NUMERI DEL LAVORO AGILE



(VALORI MEDI DELLE PA MONITORATE)



In che misura **il personale in lavoro agile** ha avuto a disposizione **strumenti informatici forniti dall'amministrazione** di appartenenza?

I NUMERI DEL LAVORO AGILE

🇮🇹 Aprile 2020						
Lunedì	Martedì	Mercoledì	Giovedì	Venerdì	Sabato	Domenica
		1	2	3	4	5
6	7	8	9	10	11	12
13	14	15	16	17	18	19 <small>Pasqua</small>
20 <small>Lunedì di Pasquetta</small>	21	22	23	24	25	26
27	28	29	30		<small>Liberazione</small>	

Ad aprile 2020 **un dipendente su 2** in **lavoro agile** faceva uso di qualche strumento fornito dall'amministrazione di appartenenza (**pc portatile, accessi ai sistemi dell'amministrazione, VPN**).

Personale in lavoro agile
**con PC/Device forniti dalle
 amministrazioni**

+7%

Area geografica	Maggio	Settembre
Nord	23.9%	34.8%
Centro	25.4%	28.9%
Sud e Isole	9.4%	15%
Nel complesso	22.7%	29.1%

Personale in lavoro agile **con propri PC/Device
 abilitati** all'accesso alla rete e ai sistemi
 dell'amministrazione

Area geografica	Maggio	Settembre
Nord	66.5%	60.6%
Centro	65.6%	65.6%
Sud e Isole	70.7%	80.1%
Nel complesso	66.6%	65.8%

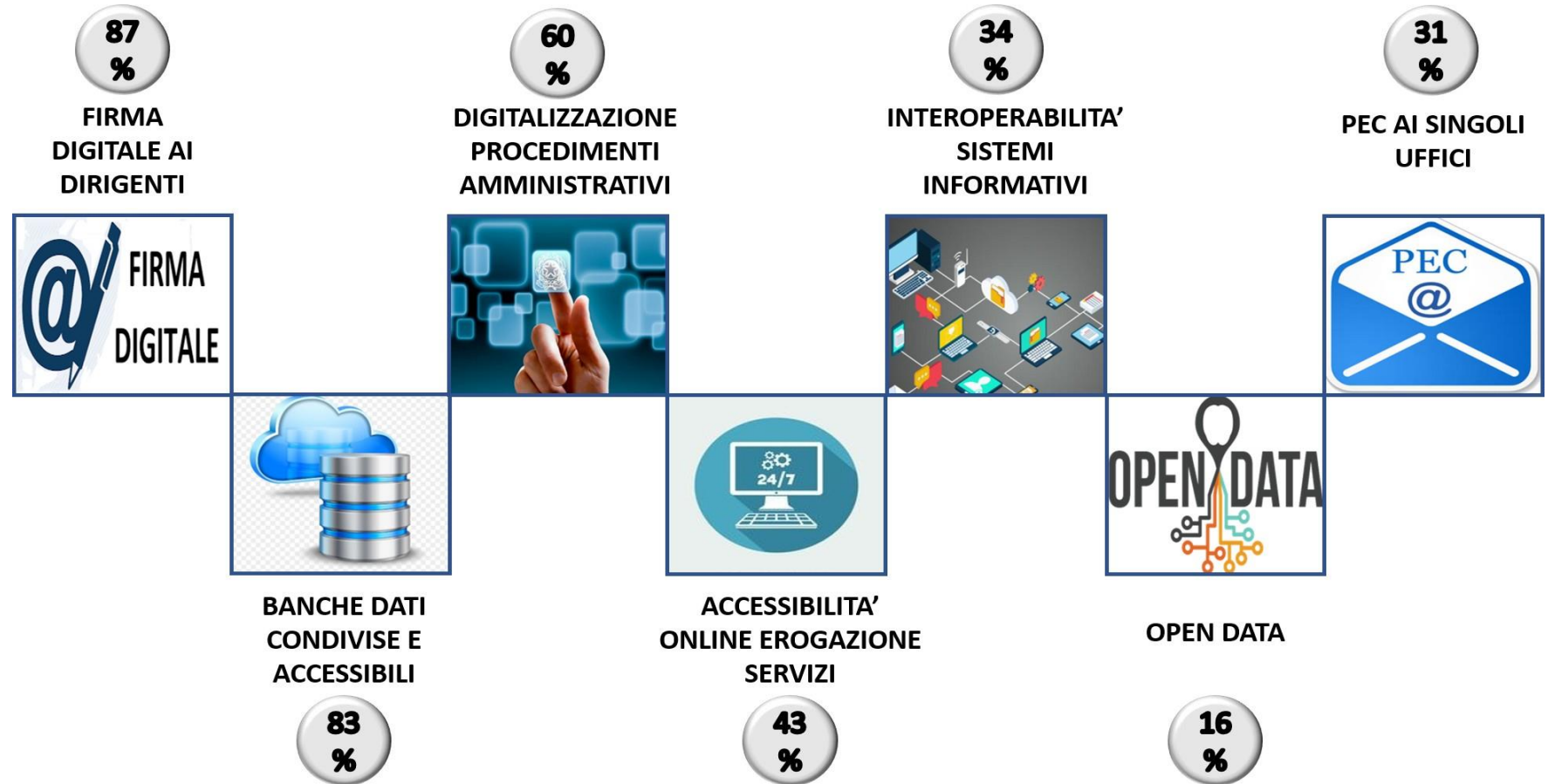
(VALORI MEDI DELLE PA MONITORATE)



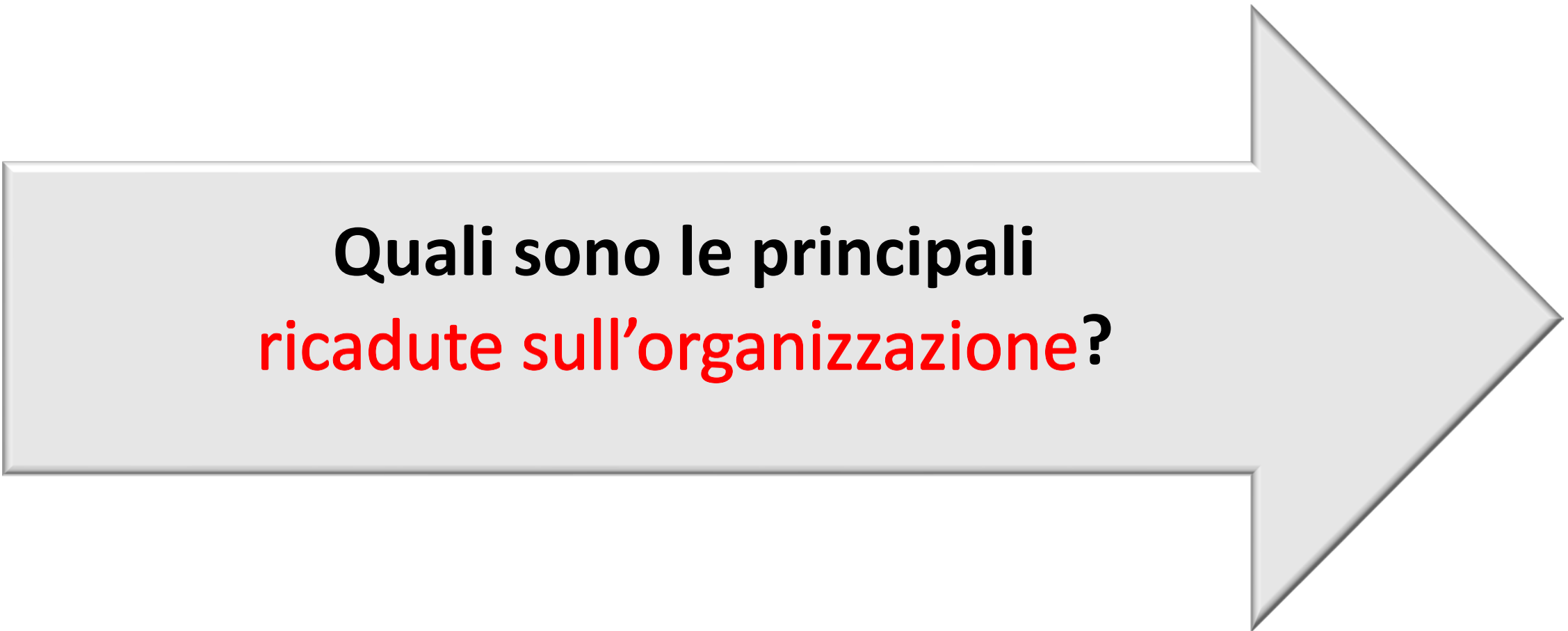
In che misura è cresciuto
il livello di **digitalizzazione**?

I NUMERI DEL LAVORO AGILE

L'adozione del lavoro agile, **innescata dall'emergenza sanitaria**, ha rappresentato un vero **salto evolutivo**.

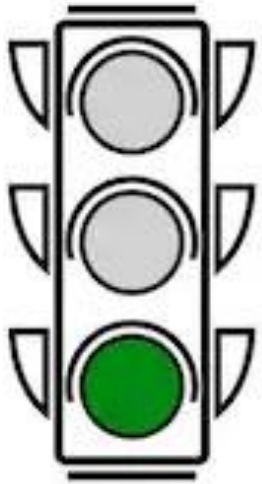


(VALORI MEDI DELLE PA MONITORATE)



**Quali sono le principali
ricadute sull'organizzazione?**

I NUMERI DEL LAVORO AGILE



PRODUTTIVITA'

**15
%**



COMPETENZE

**70
%**



RISULTATI

**48
%**



RESPONSABILITA'

**48
%**

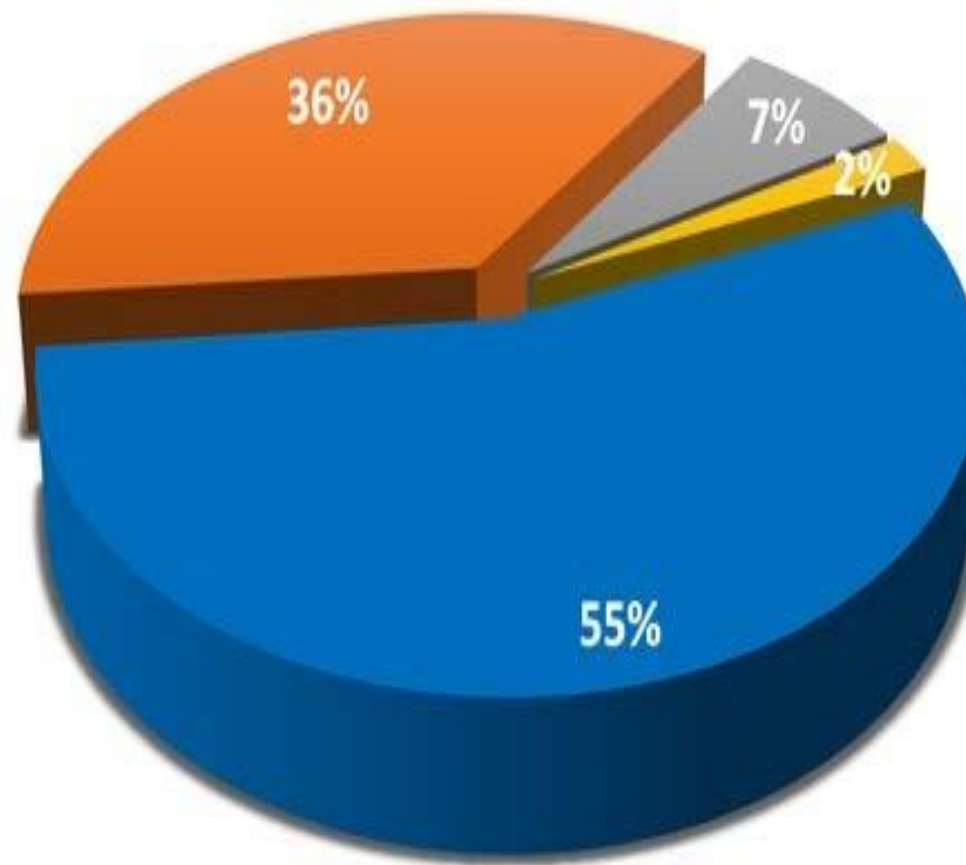
(VALORI MEDI DELLE PA MONITORATE)



**Quale impatto ha avuto
il lavoro agile sul benessere
percepito dai dipendenti?**

I NUMERI DEL LAVORO AGILE

Grazie alla rilevazione **“Lavoro agile tra presente e futuro”** promossa dal Ministro per la Pubblica amministrazione attraverso la piattaforma **ParteciPa curata da Formez PA** cui hanno risposto **2.681 dipendenti della PA**, è possibile avere un quadro del giudizio dei dipendenti della PA sul **lavoro agile** e sui **vantaggi** che esso offre.



■ ABBASTANZA SODDISFACENTE

■ PIENAMENTE SODDISFACENTE

■ INSODDISFACENTE

■ NON SO

(VALORI MEDI DELLE PA MONITORATE)