

AREE INTERNE

Identità d'Abruzzo

Alessandro Paglia
Direttore ALI Abruzzo
paglia@aliautonomie.it



ATESSA

18 SETTEMBRE 2025



UNA DELLE REGIONI CON IL MAGGIOR NUMERO DI COMUNI NELLE AREE INTERNE

Le Nella Regione Abruzzo le aree SNAI per il ciclo 2021-2027 sono complessivamente 7 di cui sono 5 le aree della programmazione 2014-2020:

- Basso Sangro-Trigno
- Gran Sasso-Valle Subequana
- Valle del Giovenco-Valle Roveto
- Alto Aterno-Gran Sasso Laga
- Valfino Vestina aree interne in Italia

2 nuove aree presentate sulla base dell'ordine di priorità delle nuove aree interne per l'accesso ai fondi nazionali dalla Regione Abruzzo:

- Valle del Sagittario e dell'Alto Sangro
- Piana del Cavaliere-Alto Liri

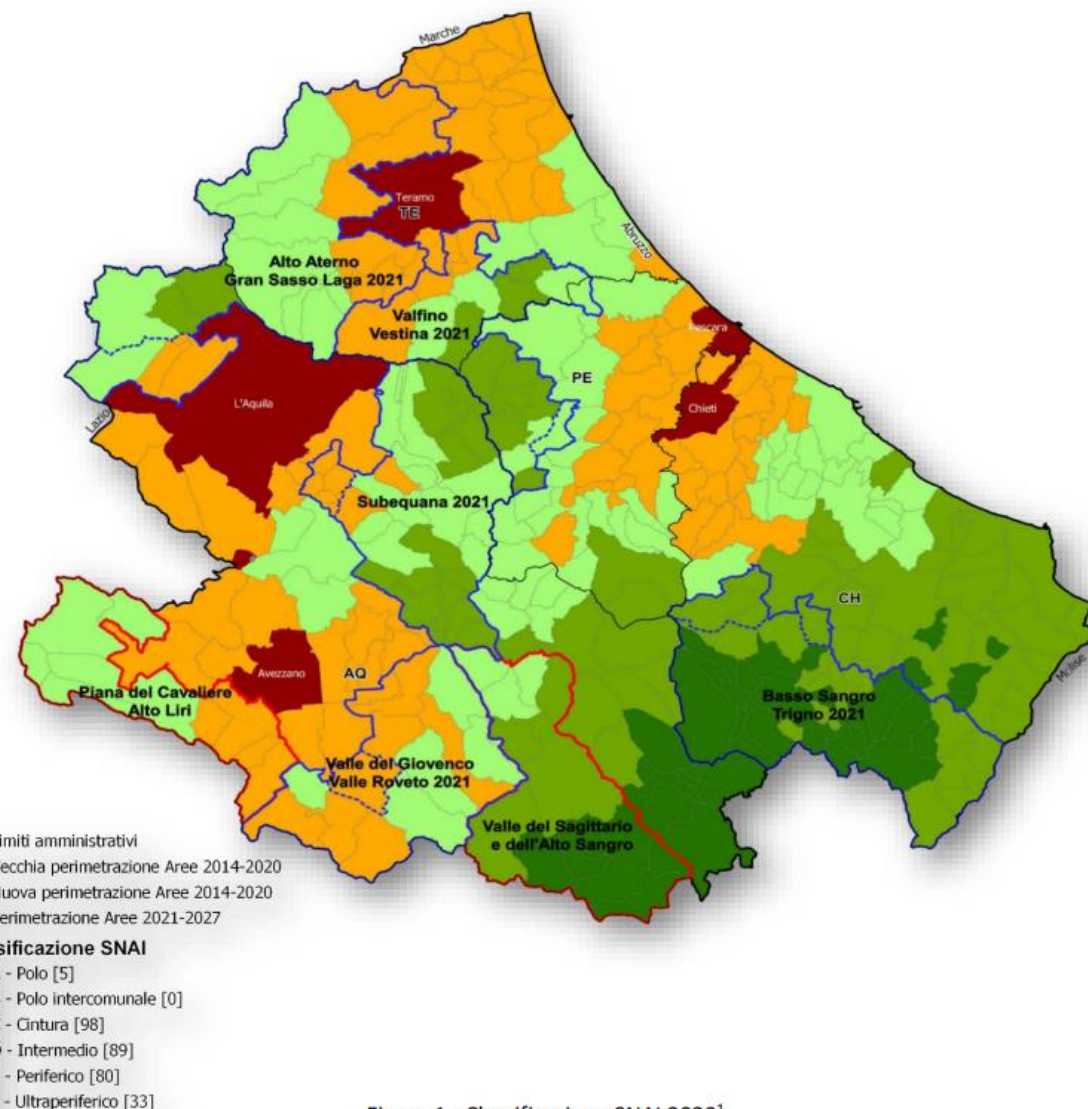


Figura 1 - Classificazione SNAI 2020¹

UNA DELLE REGIONI CON IL MAGGIOR NUMERO DI COMUNI NELLE AREE INTERNE

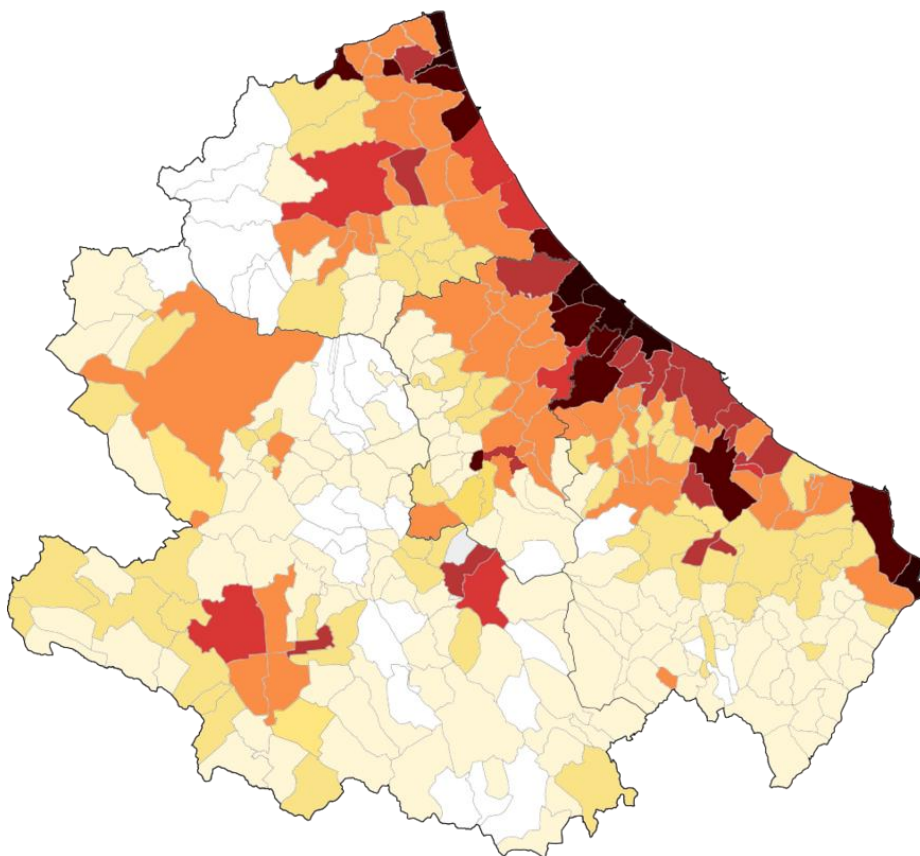
Le aree interne in Italia



Elaborazioni su dati Istat

La distribuzione della popolazione in Abruzzo

Anno 2024 - Valori assoluti



202

Comuni classificati
come aree interne

66,2%

Del totale dei
comuni

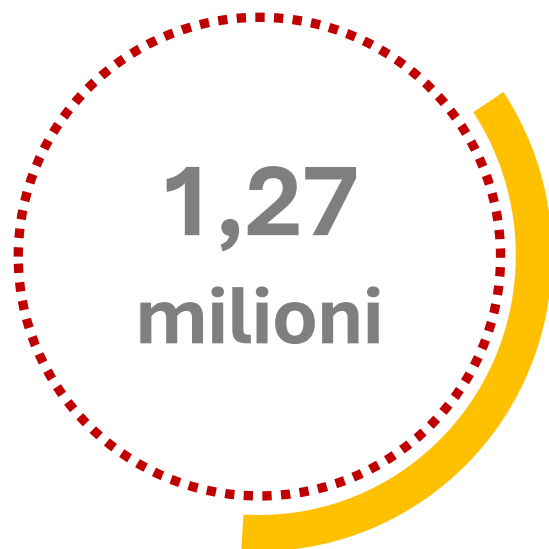
LA DISTRIBUZIONE DEI COMUNI AREE INTERNE NELLE PROVINCE



LO SPOPOLAMENTO RAPPRESENTA UNA DELLE SFIDE MAGGIORI

Residenti in Abruzzo

Anno 2024

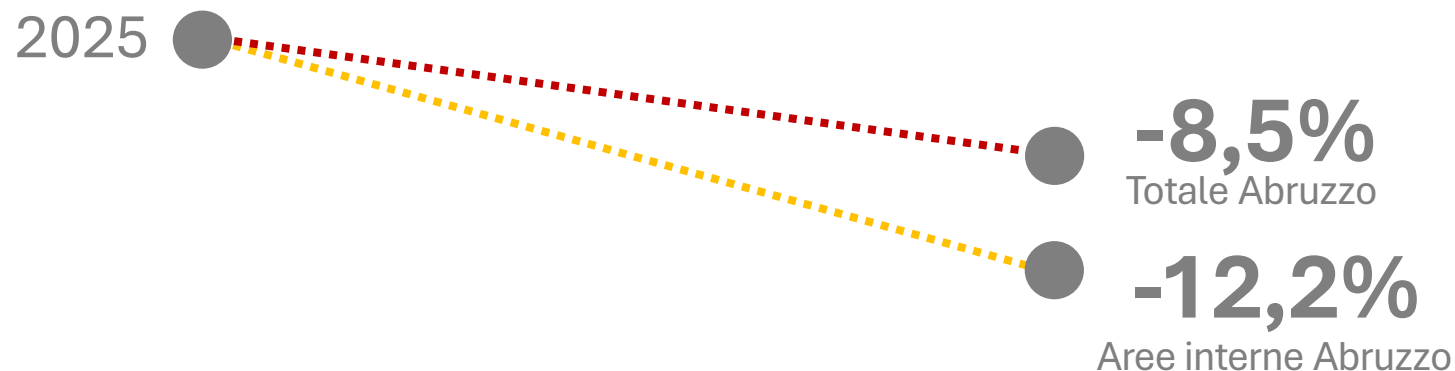


453mila

Residenti nelle
aree interne

35,7%

Previsioni calo demografico al 2045



POPOLAZIONE OVER 65 NELLE AREE INTERNE ABRUZZESI



LO SPOPOLAMENTO RAPPRESENTA UNA DELLE SFIDE MAGGIORI

Imprese in Abruzzo

Anno 2024



53mila

Nelle aree interne

35,8%

Dettaglio tipologia



FEMMINILI

30,6% vs 28,5%

Aree interne

Abruzzo



GIOVANILI

11,1% vs 12,1%

Aree interne

Abruzzo



STRANIERE

7,6% vs 10,3%

Aree interne

Abruzzo

RISPETTO AL 2012

- 20,4% ↓

- 34,3% ↓

+11,5% ↑

LEGGE NAZIONALE SULLA MONTAGNA

Approvata in Senato, atteso passaggio alla camera

Servizi essenziali

Infrastrutture
digitali

Cantieri forestali

Giovani
imprenditori

La legge **non introduce nuovi fondi** rispetto a quanto già previsto dalla legge di bilancio 2023: i finanziamenti restano fissati a 200 milioni di euro annui.

Il testo prevede l'adozione di ben **15 decreti attuativi**, tra cui quello fondamentale per definire quali comuni saranno effettivamente considerati montani. La mancanza di questi decreti potrebbe rallentare l'applicazione concreta delle misure previste.

RIFINANZIARE LA LEGGE REALACCI

Strumento valido ma da anni privo di copertura economica

AREE INTERNE

Identità d'Abruzzo

Alessandro Paglia
Direttore ALI Abruzzo
paglia@aliautonomie.it

GRAZIE